



Abschminkpads mit Wäschebeutel nähen



Möchtest du etwas richtig Praktisches nähen - und gleichzeitig was Gutes für die Umwelt tun?

Mit meinem kostenlosen Schnittmuster für Abschminkpads in drei Größen kein Problem!

Warum gibt es die Pads in drei Größen?

Damit du sie für unterschiedlichste Aufgaben einsetzen kannst: Sie eignen sich nicht nur zum Abschminken, du kannst sie auch wunderbar als Peeling-Pads oder zum Auftragen von Masken verwenden.

Der eigentliche Clou ist aber der Wäschebeutel. Üblicherweise gehen Abschminkpads in der Waschmaschine gerne verloren.

Das kann dir ab sofort nicht mehr passieren. Nach Gebrauch verstaust du einfach die benutzten Pads im luftigen Wäschebeutel. Wenn der voll ist, kommt er so wie er ist in die Waschmaschine.

So bleiben die Pads schön beisammen und du kannst sie immer wiederverwenden!

Am besten nähst du gleich zwei Beutel: Einen für die sauberen und einen für die benutzten Pads.

In der Anleitung zeige ich dir drei anfängertaugliche Wege, die Pads zu nähen. Da ist für jeden etwas dabei.

Schreib mir gerne eine eMail, falls du Fragen hast: sabine@sewsimple.de

Happy simple sewing,

deine Sabine

Das benötigst du zum Nähen

- Stoff z. B. Baumwollstoff, Leinen, Canvas, Jeans, Cord
- Nähgarn, Schere, Bügeleisen, Lineal
- Nähmaschine, ggf. Overlock
- Microfasertücher
- optional: Vlieseline H 640, Frottee oder Nesselstoff

Stoffverbräuche

Für den Wäschebeutel

- Baumwolle: 2 Zuschnitte á 20 x 25 cm
- Tüll/Mesh o. Ä.: 2 Zuschnitte á 15 x 25 cm
- 80 cm Schrägband oder Kordel

Für die Abschminkpads

- Reste von Baumwollstoff

Schnitteile



Dies sind die Schnittteile für den Wäschebeutel.

Hinweis zum Schnittmuster

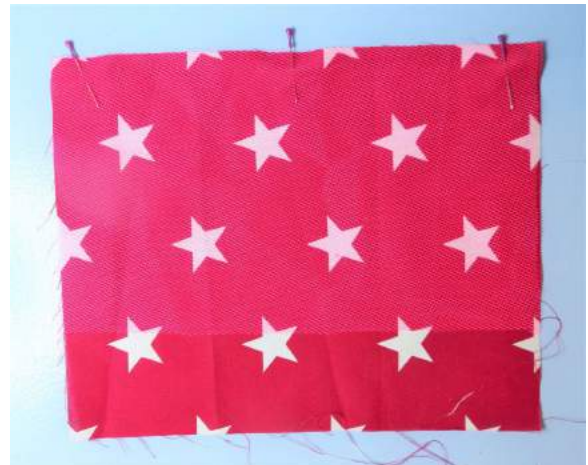
Drucke das Schnittmuster auf 100% ohne Seitenanpassung auf DIN A4 aus.

Das Schnittmuster enthält keine Nahtzugabe.

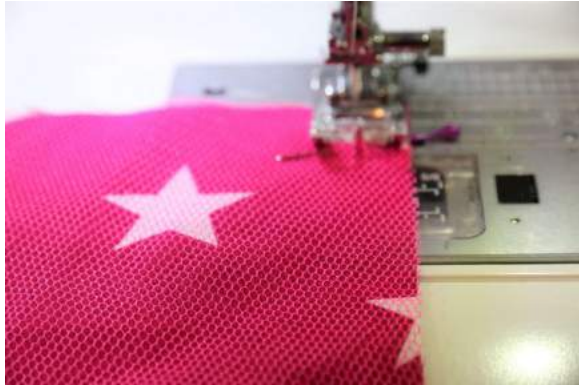
Lies dir die Nähanleitung einmal durch, bevor du loslegst. Bei Fragen kannst du mir jederzeit eine eMail schreiben. Ich helfe dir gerne weiter.

So nähst du den Wäschebeutel

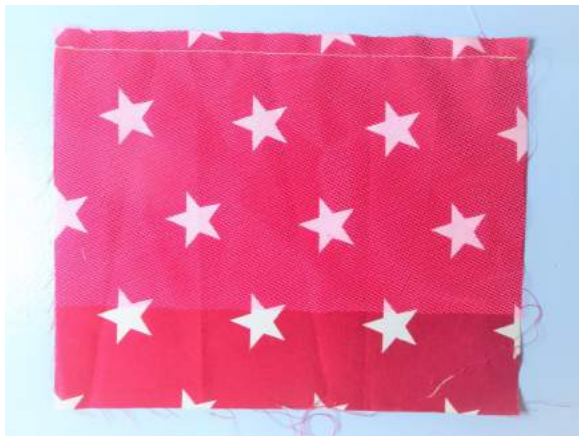
Stecke die 25 cm langen Kanten von Tüll- und Baumwollzuschnitt zusammen. Der Tüll liegt auf der rechten (schönen) Stoffseite der Baumwolle.



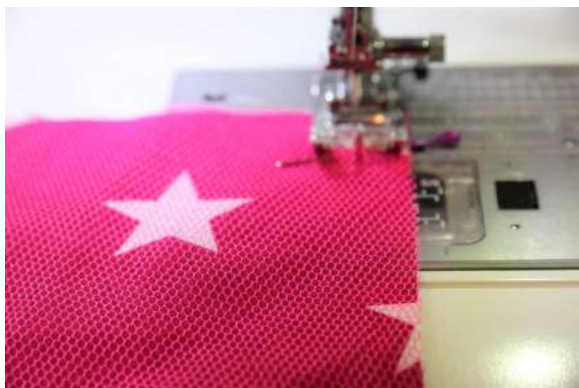
Nähe die Kante nähfußbreit ab. Anfang und Ende der Naht werden verriegelt, indem du vor und zurück nähst.



So sollte es jetzt aussehen:



Falte die Nahtzugabe nach oben zum Baumwollstoff hin und steppe sie von der rechten Seite mit einem Geradstich fest.



Wiederhole diesen Arbeitsschritt für das zweite Beutelteil.



Versäubere die Ränder des Baumwollteils mit einem schmalen Zickzackstich.



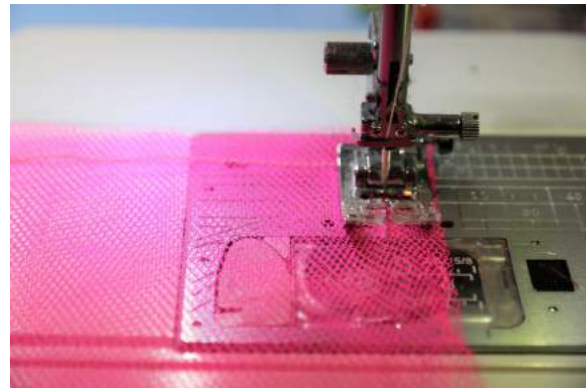
So sollte es jetzt aussehen:



Setze 5 cm vom oberen Rand der Baumwolle eine Markierung an beiden Seiten der Beutelteile.



Ab dieser Markierung nähst du jetzt den Beutel zusammen - und zwar bis du an der 5-cm-Markierung auf der anderen Seite angekommen bist.



So sollte es jetzt aussehen:



So nähst du den Tunnelzug

Falte die Nahtzugaben oberhalb der Naht und an der oberen Beutelkante jeweils 1 cm nach innen um und bügele sie.



Falte die obere Kante noch einmal bis zur 5-cm-Markierung um und bügele sie.



So sollte es jetzt aussehen:



Wiederhole diesen Arbeitsschritt auf der zweiten Beutelseite.



Steppe den Tunnelzug knappkantig an der unteren Kante rundherum mit einem Geradstich ab.



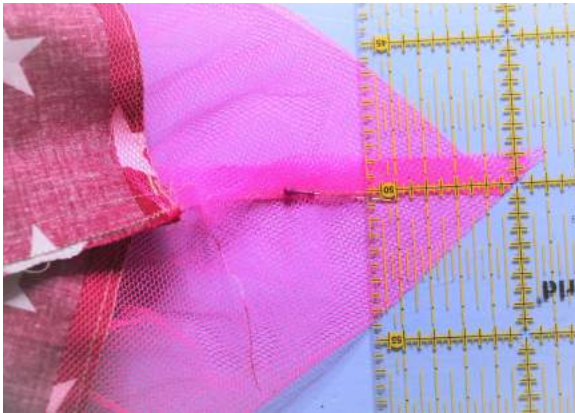
Als nächstes werden die Ecken genäht.

Falte dafür die unteren Ecken des Beutels so, dass sich die Nähte in der Mitte der Ecke

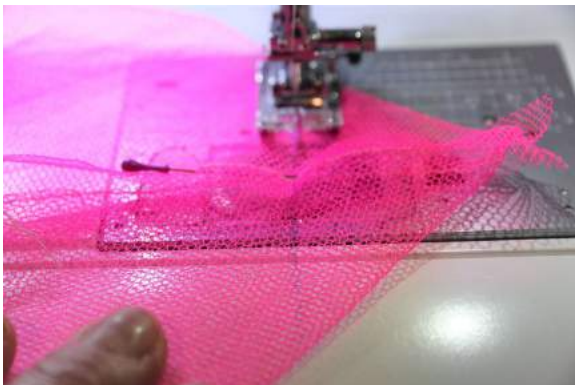
treffen.



Setze eine Markierung im rechten Winkel zur Naht. Dies ist die Linie, auf der du die Ecken abnähst.



Nähe die Ecke mit einem Geradstich ab.



So sollte es jetzt aussehen:



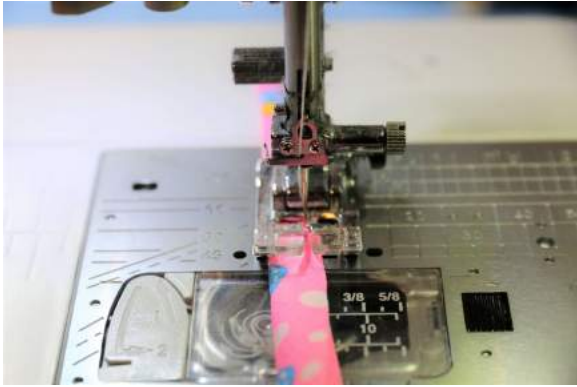
Kürze die Nahtzugabe ein.



So stellst du den Beutel fertig

Wenn du Kordel verwenden willst, stelle sicher, dass sich die Enden nicht aufrübeln. Ggf. mit einem Feuerzeug versiegeln.

Wenn du Schrägband verwendest, nähst du es jetzt längs mit einem Geradstich zusammen.



Du benötigst 2 x 80 cm Schrägband oder Kordel.



Fädle das Band einmal von links und einmal von rechts durch den Tunnelzug.

Es hilft, wenn du ein Ende des Bandes oder der Kordel auf eine Sicherheitsnadel steckst.



Anschließend kannst du einen Knoten in die Enden der Bänder machen.



So nähst du die Abschminkpads

Verstärzte Variante

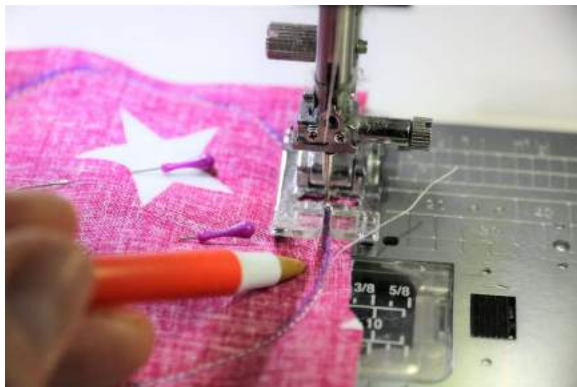
Stecke Baumwollstoff und Microfaser rechts auf rechts aufeinander.

Markiere den Umriss des Abschminkpads.



Du brauchst jetzt noch nichts auszuschneiden. Nähe einmal um die Markierung herum.

Lasse eine Wendeöffnung von ca. 3 cm.



Kürze die Nahtzugabe rundherum mit einer Zackenschere ein.



Verstürze das Pad durch die Wendeöffnung.

Bügele das Pad und falte dabei die Nahtzugaben nach innen.



Steppe das Pad rundherum knappkantig mit einem Geradstich ab. Schließe dabei die Wendeöffnung.



Overlock-Variante

In dieser Variante steckst du Microfaser und Baumwolle links auf links zusammen und nährst den Rand mit einem engen Overlockstich ab.



Besonders hübsch ist es, wenn deine Overlock mit mehreren Garnfarben bestückt ist. :)

Schrägband-Variante

Dies ist meine Lieblings-Variante, weil das Schrägband das Pad nicht nur optisch verschönert, es verleiht dem Pad auch mehr Stand und Griffigkeit.

Stecke Microfaser und Baumwolle links auf links zusammen.

Versäubere die Stoffkante mit dem Schrägband: Beginne auf der Microfaser-Seite, indem du das Ende des Schrägbandes 1 cm nach innen umschlägst.

Führe das Schrägband locker um das Pad herum. Wenn du es sehr straff annährst, wölbt sich das Pad (was manchmal auch praktisch ist, zum Beispiel, wenn man Cremes oder Lotionen in die Wölbung geben möchte).



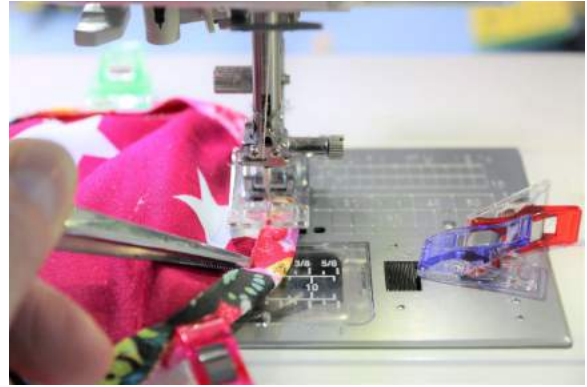
Lasse die Enden 1 - 2 cm überlappen und nähr dabei über den Beginn der Naht.



Falte das Schrägband um die Stoffkante.



Nähe das Schrägband mit einem Geradstich knappkantig fest.



Ich arbeite dabei gerne mit meiner anatomischen Pinzette! ;)

Wenn du magst, kannst du die Pads auch aus Baumwolle, die du mit Vlieseline H640 verstärkt hast, nähen.



Oder du nähst sie mehrlagig, indem du ausgemusterte Handtücher oder Waschlappen als Zwischenlage verwendest.



So sehen die fertigen Abschminkpads aus!
Und jetzt mach mehr davon! ;)



Impressum

SewSimple
Sabine Schmidt
Wotersen 8
21514 Roseburg

eMail: sabine@sewsimple.de

Noch mehr Näh-Ideen, Freebooks und
Tutorials findest du auf meinem Blog:
<https://SewSimple.de>

Folge mir auch auf
Facebook:
<https://www.facebook.com/SewSimple.de/>

Instagram:
<https://www.instagram.com/sewsimple.de>

Twitter:
<https://twitter.com/SewSimpleSeams>

YouTube:
<http://www.youtube.com/c/SewSimple>

Werde Teil der SewSimple-Näh-Community
auf Facebook
[https://www.facebook.com/groups/naehan
leitungen/](https://www.facebook.com/groups/naehanleitungen/)

Weitergabe, Vervielfältigung, Verkauf und
gewerbliche Nutzung unserer
eBooks und Schnittmuster sind untersagt.

Wenn du eines unserer Schnittmuster
gewerblich nutzen möchtest benötigst du
eine Lizenz. Die Lizenz kannst du dir ganz
einfach in unserem [Shop](#) downloaden.

Copyright: SewSimple 2018



Schnittmuster
Abschminkpad
klein

Schnittmuster
Abschminkpad
mittel

Schnittmuster
Abschminkpad
groß